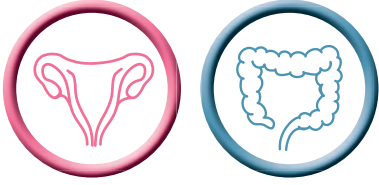


국가암검진사업 **대상자**입니다.  
**본인부담없이**  
 검진을 받으실 수 있습니다.

국가암검진사업 **대상자가 아닙니다.**  
 그러나, **10% 본인부담**으로  
 검진을 받으실 수 있습니다.



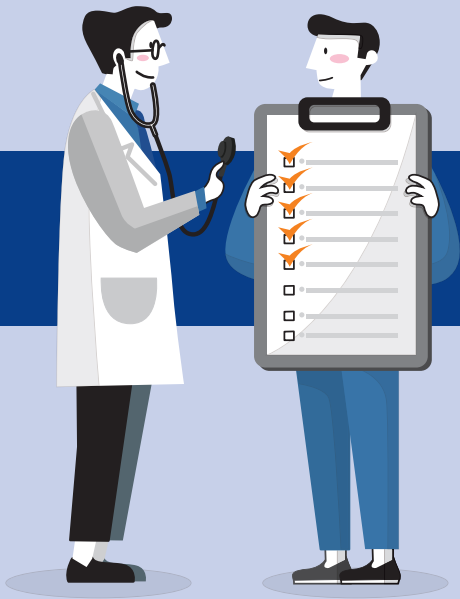
**국가암검진사업 대상자가 아니라도**  
**자궁경부암, 대장암**은 누구나 **본인부담없이**  
 검진을 받으실 수 있습니다.

# “암”

예방수칙 실천과  
 암 검진으로  
**예방**할 수 있습니다



- |   |   |   |  |
|---|---|---|--|
|    | <b>01</b> 담배를 피우지 말고<br>남이 피우는<br>담배연기도 피하기           |    | <b>06</b> 자신의 체격에 맞는<br>건강체중 유지하기                  |
|   | <b>02</b> 채소와 과일을 충분히 먹고,<br>다채로운 식단으로<br>균형잡힌 식사하기   |   | <b>07</b> 예방접종 지침에 따라<br>B형 간염과 자궁경부암<br>예방접종 받기   |
|  | <b>03</b> 음식을 짜지 않게 먹고,<br>탄 음식을 먹지 않기                |  | <b>08</b> 성매개 감염병에<br>걸리지 않도록<br>안전한 성생활 하기        |
|  | <b>04</b> 암 예방을 위하여<br>하루 한두잔의<br>소량 음주도 피하기          |  | <b>09</b> 발암성 물질에 노출되지<br>않도록 작업장에서<br>안전보건 수칙 지키기 |
|  | <b>05</b> 주 5회 이상, 하루 30분 이상,<br>땀이 날 정도로<br>걸거나 운동하기 |  | <b>10</b> 암 조기 검진 지침에 따라<br>검진을 빠짐 없이 받기           |



가장 좋은 건강 관리는 정기적인 국가암검진입니다.

## 국가암검진 한눈에 보기



**KNUH**  대구·경북지역암센터  
 경북경북대학교병원  
<https://www.dgcancer.kr> TEL. 053-200-3551~7

### 나는 국가암검진 사업 대상자일까?

#### 위암 검진표(만 40세이상)

성명	이몽룡
주민등록번호	710101-1*****
비용부담	<b>본인부담 없음</b>
통보처	
의료비지원	
실시기간	2019년 12월 31일까지

국민건강보험공단 이사장

#### 위암 검진표(만 40세이상)

성명	성춘향
주민등록번호	711212-2*****
비용부담	<b>10% 본인부담</b>
통보처	
의료비지원	
실시기간	2019년 12월 31일까지

국민건강보험공단 이사장



## 국가암검진 시행 절차



1

대상자 확인



2

검진기관 확인



3

검진



4

결과 통보

검진기관 및 대상자 자격 문의 : 국민건강보험공단 ☎ 1577-1000



## 2019년 남성 국가암검진 프로그램 안내



### 위 암

- ▶ 검진대상 : 만 40세 이상
- ▶ 검진주기 : 2년마다



### 대장암

- ▶ 검진대상 : 만 50세 이상
- ▶ 검진주기 : 1년마다



### 간 암

- ▶ 검진대상 : 만 40세 이상 고위험군
- ▶ 검진주기 : 6개월 마다

※ 간암 고위험군 : 간경변증, B형 간염 항원 양성, C형 간염 항체 양성, 만성 B형 또는 C형 간염 환자



## 2019년 여성 국가암검진 프로그램 안내



### 위 암

- ▶ 검진대상 : 만 40세 이상
- ▶ 검진주기 : 2년마다



### 대장암

- ▶ 검진대상 : 만 50세 이상
- ▶ 검진주기 : 1년마다



### 간 암

- ▶ 검진대상 : 만 40세 이상 고위험군
- ▶ 검진주기 : 6개월 마다

※ 간암 고위험군 : 간경변증, B형 간염 항원 양성, C형 간염 항체 양성, 만성 B형 또는 C형 간염 환자



### 유방암

- ▶ 검진대상 : 만 40세 이상
- ▶ 검진주기 : 2년마다

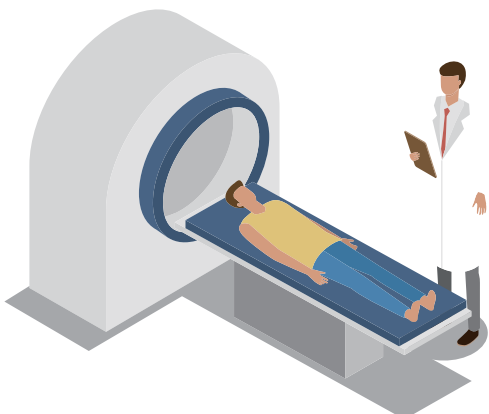


### 자궁암

- ▶ 검진대상 : 만 20세 이상
- ▶ 검진주기 : 2년마다



## 2019년 신규 국가암검진 프로그램 안내 폐 암



**폐암**은 전체 암종 중 **사망률1위** 입니다.  
2019년 7월부터 국가암검진 항목에 폐암이 포함됩니다.

만 54세~74세 중 30갑년이상 흡연력을 가진 사람은 2년마다 저선량 흉부 컴퓨터 단층촬영 검사(CT)로 폐암 검진을 받을 수 있게 됩니다.



갑년(흡연력을 나타내는 단위) = 하루 평균 흡연량(갑) × 흡연기간(년)

**아직도 흡연하십니까? 그렇다면 당신은 담배의 노예입니다.**